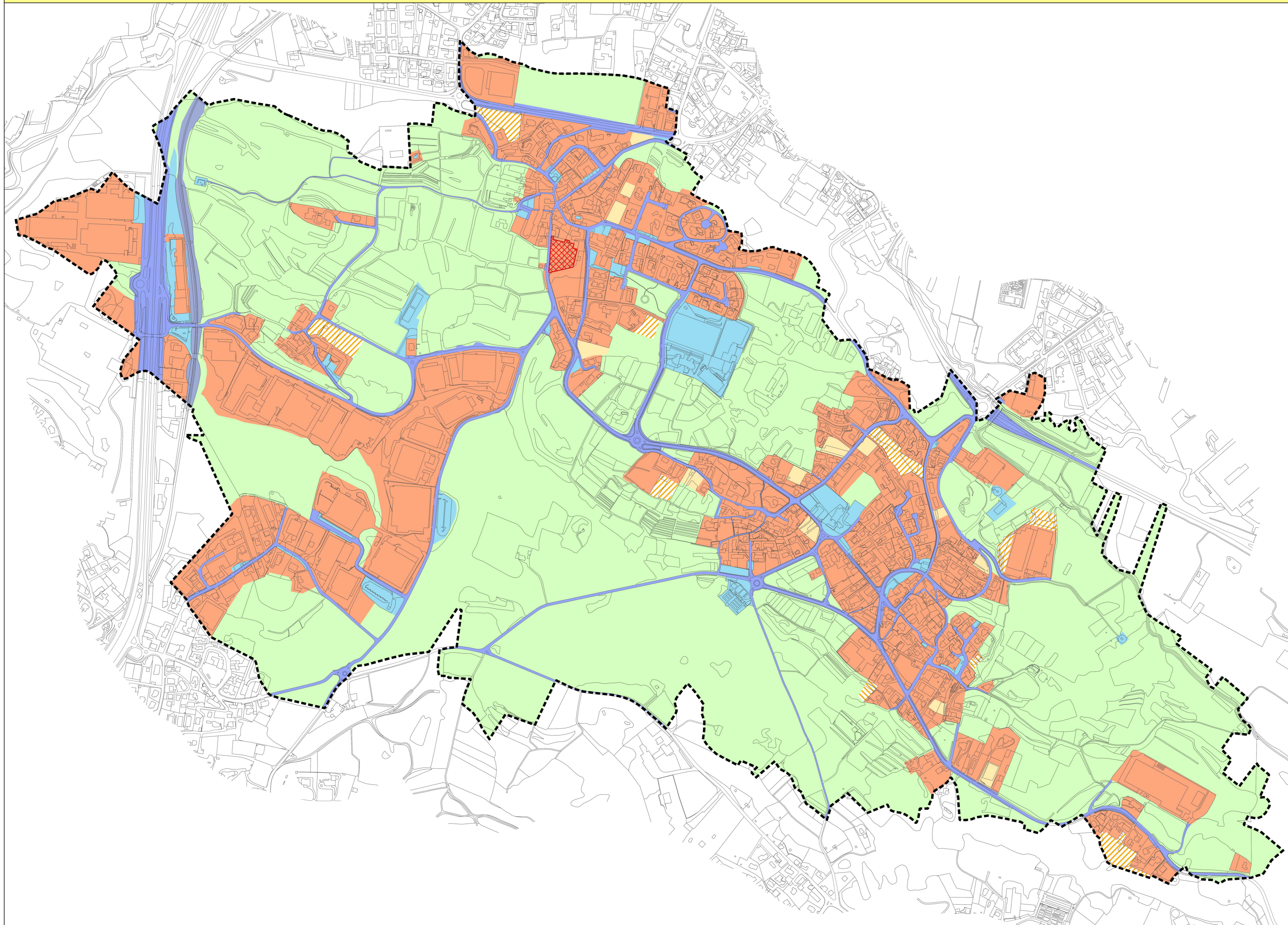


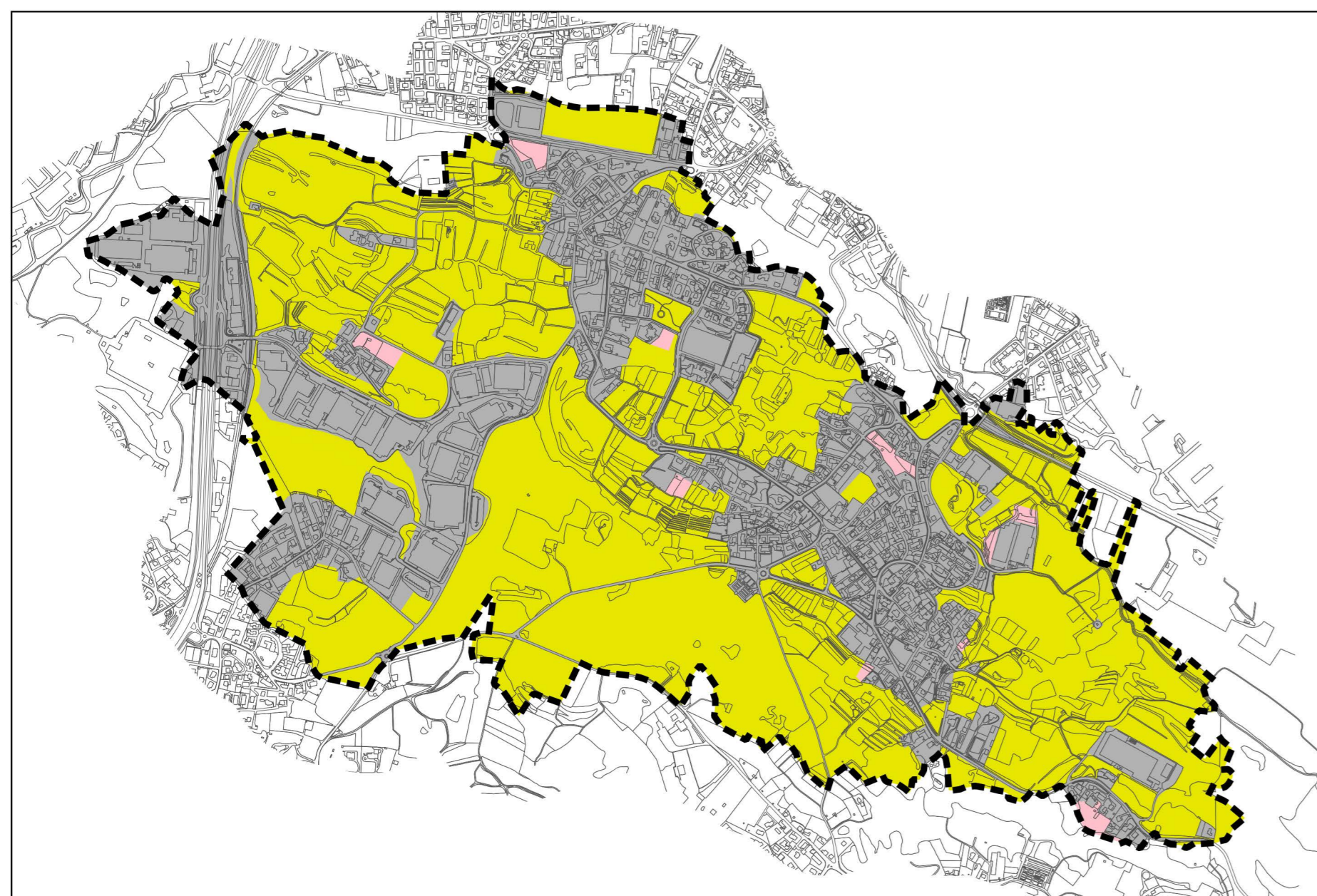
ELEMENTI CHE CONCORRONO ALLA DEFINIZIONE DEL CONSUMO DI SUOLO DELLA VARIANTE 2021



SUPERFICIE URBANIZZATA VARIANTE 2021		
	superfici edificate (comprese le aree di pertinenza di fabbricati esistenti) ad uso residenziale, produttivo di beni e servizi, commerciale, terziario, comprese quelle interessate da piani attuativi approvati alla data di adozione della Variante	984.751,86 mq
	superfici edificate (comprese le aree di pertinenza delle attrezzature esistenti) per attrezzature pubbliche o private (ivi compresi i centri sportivi, pur se connotati da limitati indici di copertura degli edifici esistenti. Nel caso di attrezzature sportive private, tipo golf, che possono presupporre l'utilizzo edificatorio per funzioni di servizio all'attività sportiva, può essere computata nella superficie urbanizzata la sola superficie fondiaria effettivamente edificata), di livello comunale o sovacomunale, comprese le aree destinate alla sosta degli autoveicoli (ancorché non totalmente impermeabilizzate), le attrezzature cimiteriali (comprese le fasce di rispetto se contigue alle superfici urbanizzate), i servizi di interesse generale e gli impianti tecnologici, comprese le superfici interessate da piani attuativi approvati alla data di adozione della Variante	105.672,64 mq
	superfici occupate da strade e attrezzature per la viabilità (escluse quelle riservate all'uso agricolo)	225.867,39 mq
	superfici di lotti liberi edificabili e le aree verdi pubbliche o di uso pubblico con perimetro contiguo alle superfici di cui alle lettere precedenti, di superficie inferiore a 2.500 mq	
	aree soggette a pianificazione attuativa previste dal Piano delle Regole, che interessano suolo libero con perimetro contiguo all'urbanizzato, di superficie inferiore a 2.500 mq	21.148,75 mq
	aree per nuovi servizi previsti dal Piano dei servizi con perimetro contiguo alla superficie urbanizzata comportanti edificazione e/o urbanizzazione di superficie inferiore a 2.500 mq	
	sedime delle ferrovie e delle attrezzature connesse, nonché le porzioni delle relative fasce di rispetto che interessino aree libere adiacenti alle superfici urbanizzate	19.996,79 mq
Totale superficie urbanizzata Variante 2021		1.357.437,43 mq
SUPERFICIE URBANIZZABILE VARIANTE 2021		
	ambiti di trasformazione previsti dal Documento di Piano che interessano suolo libero, escluse le porzioni destinate a parco urbano o territoriale o comunque con destinazione a verde pubblico di superficie superiore a 2.500 mq	0,00 mq
	aree soggette a pianificazione attuativa previste dal Piano delle Regole, che interessano suolo libero con perimetro contiguo alla superficie urbanizzata, di superficie superiore a 2.500 mq	35.167,75 mq
	le stesse aree, di qualunque dimensione, se con perimetro non contiguo	
	aree edificabili tramite titolo edilizio diretto previste dal Piano delle Regole, che interessano suolo libero con perimetro contiguo alla superficie urbanizzata, di superficie superiore a 2.500 mq	2.110,14 mq
	le stesse aree, di qualunque dimensione, se con perimetro non contiguo	
	aree per nuovi servizi previsti dal Piano dei Servizi con perimetro non contiguo alla superficie urbanizzata comportanti edificazione e/o urbanizzazione	0,00 mq
	aree per nuovi servizi previsti dal Piano dei servizi con perimetro contiguo alla superficie urbanizzata comportanti edificazione e/o urbanizzazione di superficie superiore a 2.500 mq	
	aree interessate da previsioni infrastrutturali	0,00 mq
Totale superficie urbanizzabile Variante 2021		37.277,89 mq
SUPERFICIE AGRICOLA O NATURALE VARIANTE 2021		
	verde agricolo parchi urbani con superficie superiore a 2.500 mq altre aree naturali o seminaturali	2.072.842,86 mq
Totale superficie agricola o naturale Variante 2021		2.072.842,86 mq

Superficie urbanizzata interessata da Ambito di Trasformazione con destinazione prevalente per altre funzioni urbane

SINTESI CONSUMO DI SUOLO VARIANTE 2021

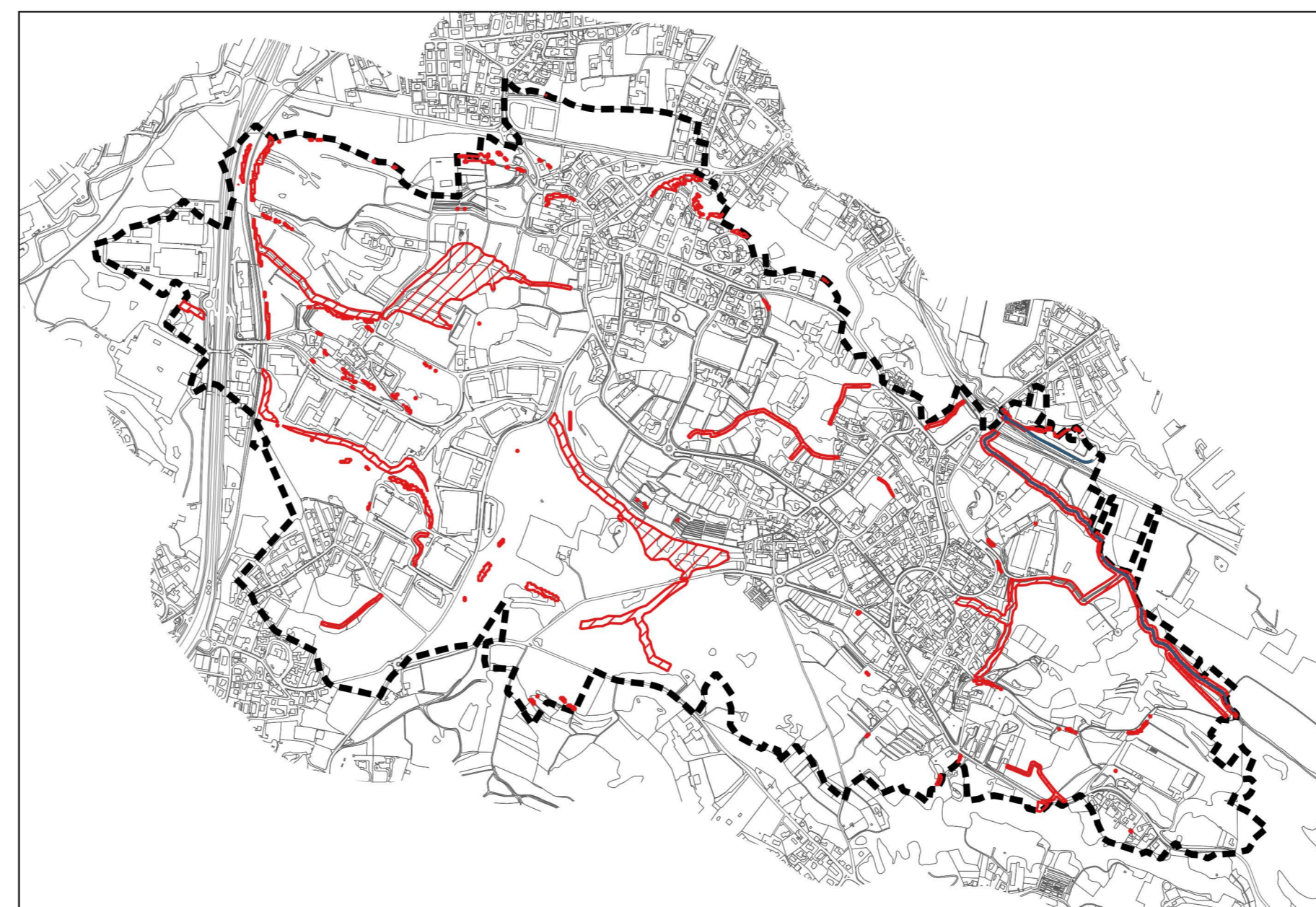


Parametri e indici relativi al consumo di suolo calcolati secondo le disposizioni contenute nei "Criteri per l'attuazione della politica di riduzione del consumo di suolo" di cui al Progetto di integrazione del P.T.R. ai sensi della LR 31/2014, approvato con D.C.R. 411 del 19/12/2018

VALORI RIFERITI ALLA VARIANTE 2021

SOGLIA COMUNALE DI CONSUMO DI SUOLO <i>(Sup. Urbanizzata + Sup. Urbanizzabile) / Sup. Territoriale</i>	= 40,2 %
INDICE DI URBANIZZAZIONE TERRITORIALE <i>Sup. Urbanizzata / Sup. Territoriale</i>	= 39,1 %
SUOLO LIBERO <i>Sup. Urbanizzabile + Sup. Agricola o Naturale</i>	= 2.110.120,75 mq
SUOLO UTILE NETTO <i>Suolo libero - Aree con limitazioni</i>	= 1.952.153,48 mq
INDICE DI SUOLO UTILE NETTO <i>Suolo utile netto / Sup. Territoriale</i>	= 56,3 %

AREE CON LIMITAZIONI ALL'UTILIZZO (da dedurre per il calcolo del Suolo Utile Netto)



	aree a pendenza molto elevata (acclività > 50%)	= 18.434,89 mq
	aree occupate da corpi idrici	= 3.491,53 mq
	aree con fattibilità geologica con gravi limitazioni (classe IV)	= 136.040,85 mq

Totale aree con limitazioni = 157.967,27 mq

	Superficie urbanizzata Variante 2021	= 1.357.437,43 mq
	Superficie urbanizzabile Variante 2021	= 37.277,89 mq
	Superficie agricola o naturale Variante 2021	= 2.072.842,86 mq

Totale territorio comunale (Geoportale Lombardia anno 2020) = 3.467.558,18 mq

Comune di Garbagnate Monastero
Provincia di Lecco

Piano di Governo del Territorio
Variante 2021 - adeguamento alla L.R. 31/2014

Piano delle Regole

TAVOLA
PR-5.2
Carta del consumo di suolo:
stato di fatto e di diritto Variante 2021

Versione 3.1.2 / maggio 2023 (modificato a seguito controdeduzioni osservazioni)

Scala 1:5.000

Sindaco: Mauro Colombo
Vice Sindaco: arch. Ilaria Villa
Area tecnica: geom. Emilio Tansini - arch. Pietro Sola
Adozione: *Antonio Acerbi* Approvazione: *Antonio Acerbi*

ing. Antonio Riccardo Acerbi